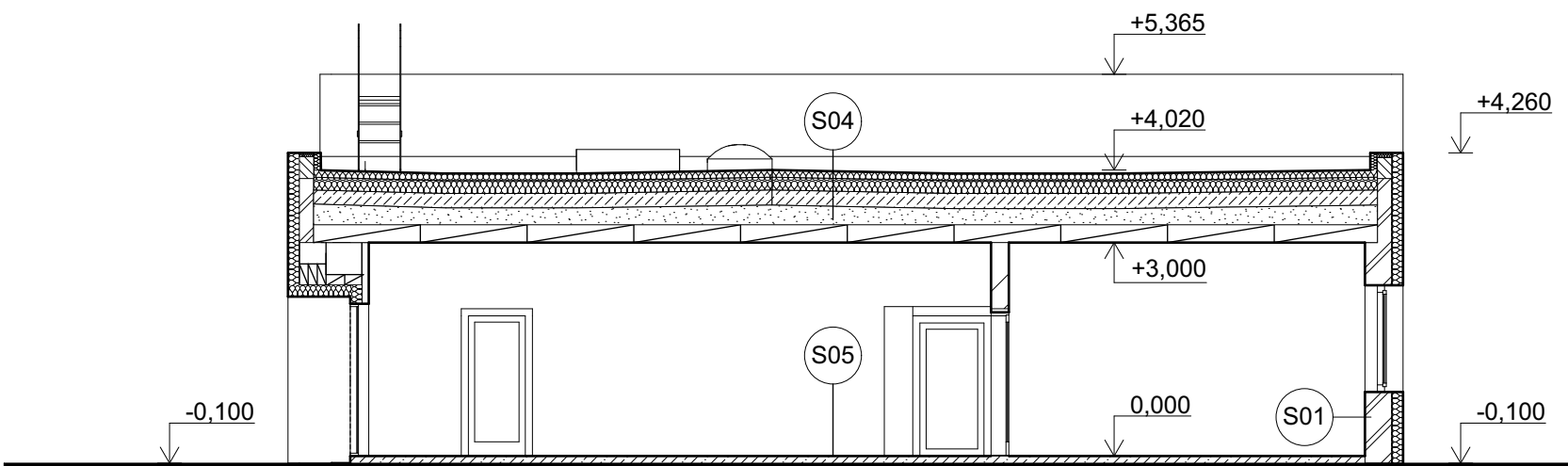
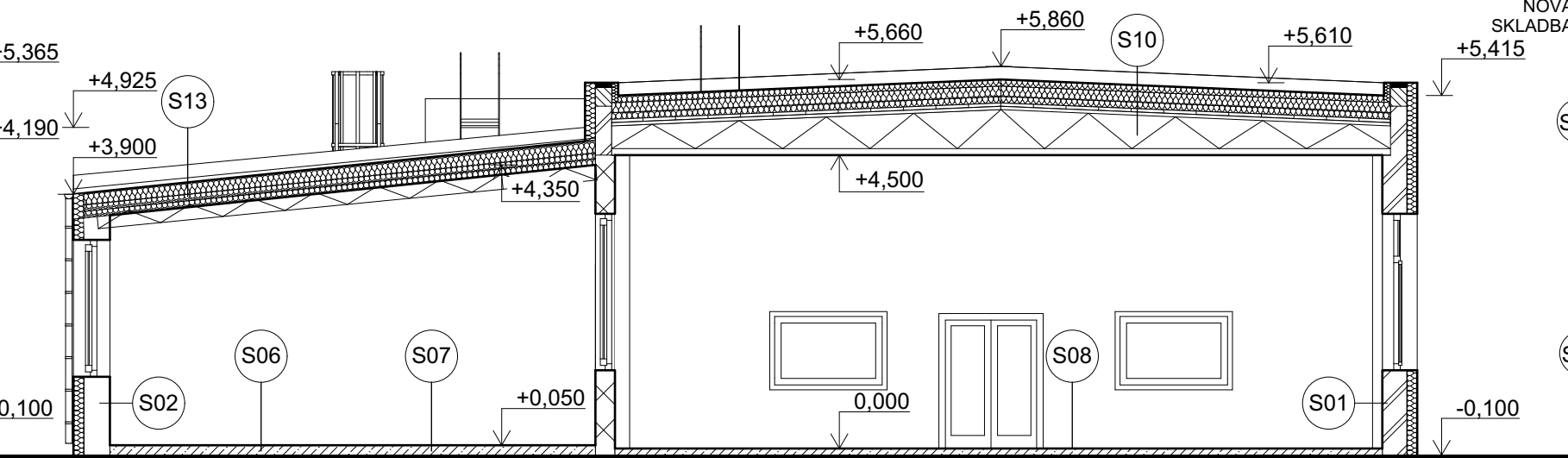


ŘEZY A-A', B-B' - NAVRŽENÝ STAV

ŘEZ A - A'



ŘEZ B - B'



LEGENDA MATERIÁLŮ

	ZATEPLOVACÍ SYSTÉM: EPS ŠEDÝ 160 MM $\lambda_D=0,032W/m^2K$ + ZDIVO Z KER. TVÁRNIC LATHERM 39 NA MVC		SPÁDOVÝ PÍSEK
	ZDIVO PILÍŘŮ Z PLNÝCH CIHEL P10		PODLAHA Z BETONU
	ZATEPLOVACÍ SYSTÉM: EPS ŠEDÝ 160 MM $\lambda_D=0,032W/m^2K$ + ZDIVO Z TVÁRNIC CD-INA / OSK-A		TEPELNÁ IZOLACE
	ZDIVO Z KER. TVÁRNIC LATHERM 39 NA MVC		PLYNOSILIKÁT
			ZDIVO Z TVÁRNIC CD-INA / OSK-A
			DOZDĚNÍ ATIKY KER. TVÁRNIC TL. 250 MM NA CELOPLOŠNÉ LEPIDLO A ZATEPLENÍ EPS FASÁDNÍ ŠEDÝ, VIZ VÝKRES DETAILŮ

LEGENDA SKLADEB

S01 OBVODOVÁ STĚNA - ŠTUKOVÁ OMÍTKA - ZDIVO CD-INA/OSK-A TL. 375MM - BŘIZOLITOVÁ FASÁDA - EPS ŠEDY $\lambda_D=0,032W/m^2K$ TL. 160MM - VNĚJŠÍ STRUKTUROVANÁ OMÍTKA, ZRNO 1,5MM - SVĚTLÉ ŠEDÁ, NCS S 0505-R80B	STÁVAJÍCÍ SKLADBA NOVÁ SKLADBA	S07 PODLAHA - PRKNA TL. 32MM SPOJOVANÁ PŘESAHEM - DŘEVĚNÝ HRANOL 60x78 a 500 MM - OCHRANNÁ HYDROIZOL. FOLIE, - BET. MAZANINA B20 TL. 40 MM - TEPELNÁ IZOLACE: DESKY PĚN. POLYSTYRÉN TL. 40 MM - HYDROIZOLACE - FOLIE FATRAFOL 803(HNĚDÁ) TL.2MM - PODKLADNÍ BETON B15 TL. 100MM - ŠTĚRKOPÍSKOVÝ HUTNĚNÝ PODSYP
S02 OBVODOVÁ STĚNA - ŠTUKOVÁ OMÍTKA - ZDIVO Z KER. TVÁRNIC LATHERM 39 P10 - 390x245x238 NA MVC 2,5 - EPS ŠEDY $\lambda_D=0,032W/m^2K$ TL.160MM - VNĚJŠÍ STRUKTUROVANÁ OMÍTKA, ZRNO 1,5MM - SVĚTLÉ ŠEDÁ,NCS S 0505-R80B	STÁVAJÍCÍ SKLADBA NOVÁ SKLADBA	S08 PODLAHA - BETON. MAZANINA S KARI SÍTÍ 100MM - HYDROIZOLACE - POKL. BETON 100MM
S04 STŘECHA - ŽELBET. PANELE - PÍSEK + DUTÉ CIHLZ VE SPÁDU - PLYNOSILIKÁT 200 MM - NÁSYP 40 MM - BET. MAZANINA 20 MM - ASFALTOVÉ PÁSY VE 4 VRSTVÁCH - EPS 100S $\lambda_D=0,037W/m^2K$ TL. 180MM - EPS 150S $\lambda_D=0,035W/m^2K$ TL. 100MM - GEOTEXTILIE 300g/m2 - FOLIE mPVC TL. 1,5MM	STÁVAJÍCÍ SKLADBA NOVÁ SKLADBA	S10 STŘECHA - OCELOVÝ VAZNÍK - VSŽ PLECHY - BETON TL. 40 MM - POLSID 100 MM - EPS 100S $\lambda_D=0,037W/m^2K$ TL. 160MM - EPS 150S $\lambda_D=0,035W/m^2K$ TL. 100MM - GEOTEXTILIE 300g/m2 - FOLIE mPVC TL. 1,5MM
S05 PODLAHA - TERACOVÁ DLAŽBA 18 MM - CEM. MALTA 12 MM - BETON. MAZANINA 45 MM - FOLIE - MINER. ROHOŽ 25 MM - HYDROIZOLACE - PODKL. BETON		S13 STŘECHA - OCELOVÝ PŘÍHRADOVÝ VAZNÍK RESP. U č.200 - OCELOVÝ TRAPÉZOVÝ PLECH, VÝŠKA VLNY 50 MM - PAROZÁBRANA: SIKAVAP TRANSPARENT 0.25 - TEPELNÁ IZOLACE: SPOODROCK 1-50 MM ($\lambda = 0.040 W/mK$) - TEPELNÁ IZOLACE: DACHROCK 1-50 MM ($\lambda = 0.042 W/mK$) - ASFALTOVÉ PÁSY VÍCE VRSTEV - IZOLACE Z MINERÁLNÍ VATY $\lambda_D=0,039W/m^2K$ TL. 180MM - GEOTEXTILIE 300g/m2 - FOLIE mPVC TL. 1,5MM
S06 PODLAHA - BETON. MAZANINA B30 TL.150 VYZTUŽENÁ OCEL. SÍTÍ KARI 6/150-6/150 PŘI OBOU POVRŠÍCH, - OCHRANNÁ FOLIE - GEOTEXTILIE - HYDROIZOLACE - FOLIE FATRAFOL 803(HNĚDÁ) TL.2MM - PODKLADNÍ BETON B15 TL. 100MM - ŠTĚRKOPÍSKOVÝ HUTNĚNÝ PODSYP R=0.15/1.2+0.04/0.045= 1.0 m2K/W		

0,000 = STÁVAJÍCÍ ÚROVEŇ PODLAHY 1NP

astalon
Hůrka 54, 530 02 Pardubice
IČ: 27542009, DIČ: CZ27542009

projektoval: Ing. Václav Turyna	vypracoval: Ing. Václav Turyna	kontroloval: Ing. Martin Tábořský	dokumentace: DPS
zakázka: REALIZACE ÚSPOR ENERGIE RYBITVÍ, SOKOLSKÁ 148, 533 54			číslo zakázky: Z150609
objekt: SO 03 - Dílny			datum: 09/2015
díl: D.1.1 - Architektonicko stavební řešení			měřítko: 1:100
výkres: ŘEZY A-A', B-B' - NAVRŽENÝ STAV			formátů: 2x A4
			změna: -
			část: STA
			č. přílohy: 16
			č. výřisku:



Taľg